



## Webinaire - Risques climatiques et rénovation des bâtiment

26/11/2024 – 14h à 17h



# AQC



## Une association loi 1901 reconnue d'intérêt général

### LES ORGANISATIONS PROFESSIONNELLES

#### LES MAÎTRES D'OUVRAGE ET LES CONSOMMATEURS



#### LES ENTREPRISES DU BÂTIMENT



#### LES MAÎTRES D'OEUVRE



#### LES INDUSTRIELS FABRICANTS



#### LE CONTRÔLE TECHNIQUE



#### LES SOCIÉTÉS ET MUTUELLES DE L'ASSURANCE



#### LES CENTRES TECHNIQUES



#### LES ORGANISATIONS D'EXPERTS



#### L'ÉTAT REPRÉSENTÉ PAR LE MINISTÈRE EN CHARGE DE LA CONSTRUCTION



#### LES ORGANISMES DE QUALIFICATION ET DE CERTIFICATION



#### LES MEMBRES ASSOCIÉS



#### LES AUTRES ORGANISMES CONCERNÉS PAR LA QUALITÉ

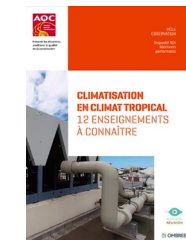
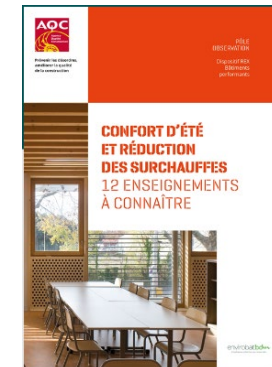


Un enjeu  
 « La prévention des désordres dans la construction  
 et la valorisation de tout ce qui est porteur de qualité »

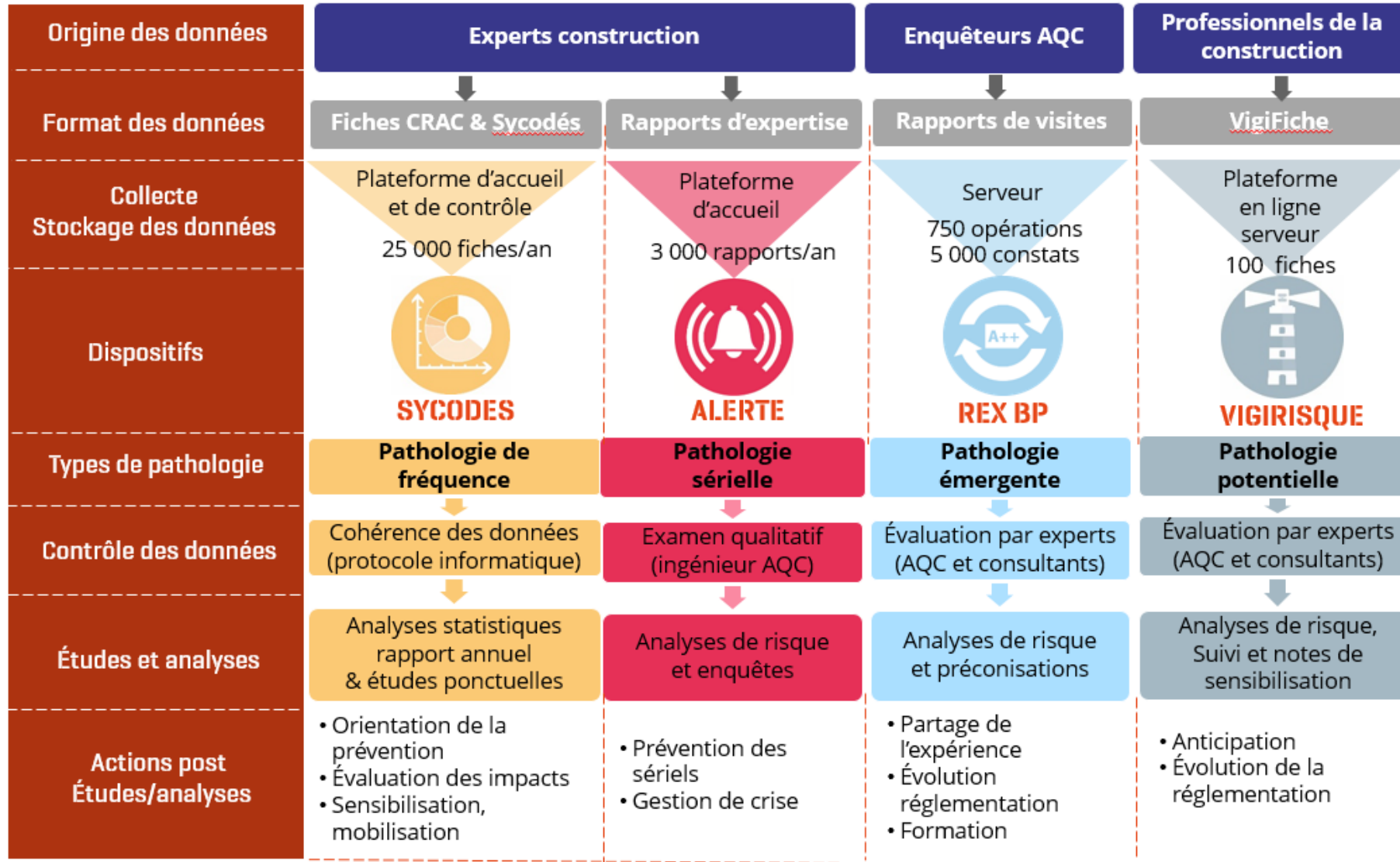


## Risques naturels et techniques d'un bâtiment : session 2 du MOOC de l'AQC

Évènement | 23/04/24-25/06/24



## LES QUATRE DISPOSITIFS D'OBSERVATION



# INSTITUT FÜR BAUFORSCHUNG e.V.

ERFOLG DURCH ERFAHRUNG.

ÜBER UNS



## Studie

### Klimawandel und Extremwetterereignisse

Schadenentwicklung und Anforderungen  
an Wohngebäude

# Inondations d'octobre : l'état de catastrophe naturelle reconnu pour 375 communes

Ces communes se trouvent dans onze départements différents. Ce texte, publié au « Journal officiel » ouvre la voie aux indemnisations des assurances.

Le Monde avec AFP  
Publié aujourd'hui à 09h22, modifié à 12h23



Strasbourg - samedi 12 octobre 2024



## État de catastrophe naturelle: et apr

Les communes de Munster, Orbey et Sultzzen viennent d'être reconnues en état de catastrophe naturelle pour les inondations et coulées de boue du 31 juillet dernier.

même jour, à des dégâts plus ou moins importants, même si le bilan est moins lourd pour la mairie, souligne la première adjointe Monique Martin.

Parmi la quinzaine de communes touchées dans le secteur, Orbey a été particulièrement

gés matériels pour les assurés couverts par leur contrat d'assurance. Elle est incluse dans la plupart des contrats, une multi-risque habitation par exemple, fait remarquer un assureur de la Grand'rue à Munster. Le montant de la franchise pour l'assur

lée du sinistre par les services techniques ou les entreprises pour répondre au plus vite aux besoins des riverains», précise le maire d'Orbey.

Le contexte est similaire à Sultzzen. « Les voiries ne sont pas sécurisées, ni aménagées. Il

# En Floride, l'ouragan Milton laisse derrière lui 16 morts et des milliards de dollars de dégâts

AMÉRIQUES

Au moins 16 personnes sont mortes dans la nuit de mercredi à jeudi lors du passage de l'ouragan Milton, qui a causé d'importantes destructions dans l'État, déjà frappé à peine deux semaines par l'ouragan Helene. Le président américain Joe Biden a affirmé vendredi que Milton a causé des dégâts estimés à 50 milliards de dol

Publié le : 11/10/2024 - 08:25 Modifié le : 11/10/2024 - 19:59 | 4 min

Par : FRANCE 24 Suivre X

Vidéo par : FRANCE 2

## Un orage foudroyant

JEAN-FRÉDÉRIC SURDEY, (AVEC ANNICK WOEHLE)



Table with exchange rates: DEVISES | EUR/GBP 0,833 | EUR/JPY 164,74 | EUR/CHF 0,9342 | GBP/USD 1,2937 | USD/JPY 162,670 | USD/CHF 0,8667 | TAUX | CSTER 3,41% | EURIBOR 3 MOIS 3,03% | OAT 10

# La facture des récentes inondations va dépasser les 350 millions d'euros

ASSURANCE

Typhon Clinkemaitié



## Japon Typhon Kong-rey : les 200 000 habitants de Matsuyama appelés évacuer

Les fortes pluies après le passage du typhon font craindre aux autorités japonaises des glissements de terrain et des inondations.

La rédaction avec AFP - 02 nov. 2024 à 08:26 | mis à jour le 02 nov. 2024 à 08:27 - Temps de lecture : 2 min



Les Echos navigation bar with search, menu, and category links.

# Les inondations en Espagne, une catastrophe prévisible

Le manque de perception des risques climatiques est la tonalité générale dans une région où on continue à bâtir en zones inondables. Cela malgré plusieurs épisodes de crues meurtrières.

Ajouter à mes articles | Commenter | Partager | Climat | Espagne

# Inondations en Europe: le réchauffement climatique pointé du doigt

EUROPE Des inondations dévastatrices ont frappé l'Europe centrale et orientale ces derniers jours. Le bilan humain ne cesse de s'alourdir. Il est passé à 21 morts mardi. L'ouragan a cédé, inondant la vallée. En Autriche, la situation est tout aussi dramatique. Des digues ont cédé, le métro de Vienne a été inondé. Le bilan humain ne cesse de s'alourdir. Il est passé à 21 morts mardi. L'ouragan a cédé, inondant la vallée. En Autriche, la situation est tout aussi dramatique. Des digues ont cédé, le métro de Vienne a été inondé. Le bilan humain ne cesse de s'alourdir. Il est passé à 21 morts mardi. L'ouragan a cédé, inondant la vallée. En Autriche, la situation est tout aussi dramatique. Des digues ont cédé, le métro de Vienne a été inondé.

RÉGION navigation bar with menu, search, and date: JEUDI 14 JUIN 2018

# Un déluge destructeur

l'eau tombées dans la nuit de mardi à mercredi se sont révélées destructrices pour certaines communes du nord. Des torrents boueux ont défoncé des rues entières à Voegtlinshoffen, recouvert la moitié du village de Hattstatt et causé bien d'autres dégâts localement, de Guebreschwir à Sultzbach-les-Bains.



# PNACC & TRACC : Le réflexe adaptation

# Gestion des risques

**Risque = aléa(s) + enjeu(x)**



# Traitement des risques

Evitement

Financement

Prévention

Atténuation

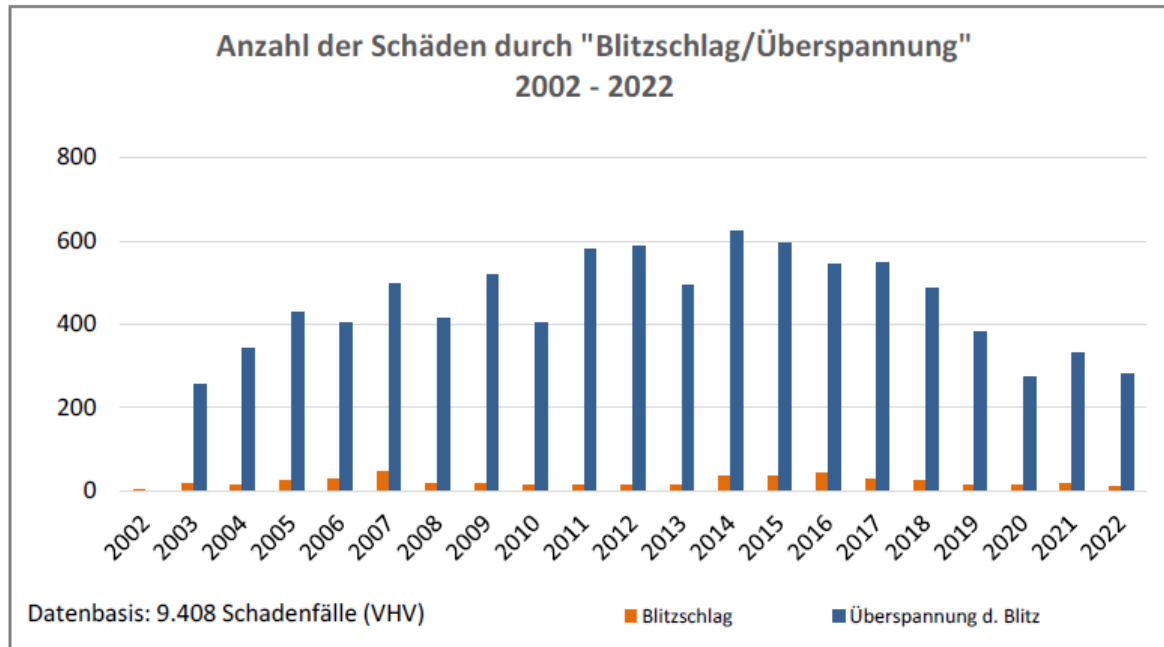
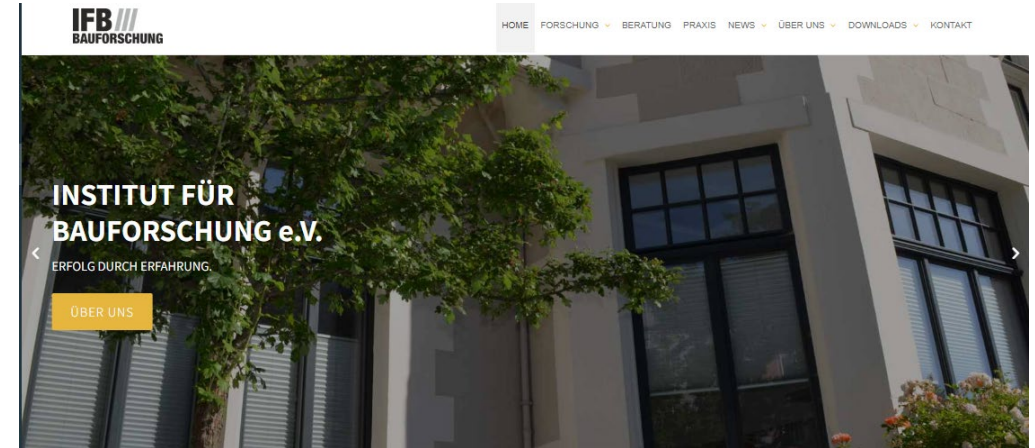


Abb. 31: Anzahl der Überspannungs- und Blitzschäden von 2002 bis 2022 (Daten VHV 2022; Grafik IFB)

# Quel(s) enjeu(x)?

# La Mission Risques Naturels (MRN)



Une centaine des sociétés adhérentes à France Assureurs opérant en branche dommages participent à son budget

13 sociétés actuellement représentées au CA MRN

# La Mission Risques Naturels (MRN)

## Principaux aléas du régime Cat Nat :



Séisme



Mouvement de terrain



Sécheresse  
(RGA)



Inondations de  
tout type



Cyclone

## Principaux aléas hors régime Cat Nat :



Tornades



Tempête



Chute de grêle

**Permettre à la profession de l'assurance de contribuer à une meilleure connaissance, prévention et adaptation face aux risques naturels actuels et à venir**

# Bilan annuel des principaux évènements CAT NAT & climatiques








## BILAN ANNUEL DES PRINCIPAUX ÉVÈNEMENTS CAT NAT & CLIMATIQUES

ÉDITION MARS 2024

**C**e bilan recense à la fois les principaux évènements dits climatiques (tempêtes, épisode de grêles, feux de forêt, poids de la neige) ainsi que ceux relevant du régime d'indemnisation des catastrophes naturelles dits Cat Nat (inondations, mouvements de terrain, séismes, sécheresse...). Un évènement peut être caractérisé par un ou plusieurs phénomènes. À titre d'exemple, des phénomènes d'inondations et de mouvements de terrain peuvent être observés lors d'un évènement tempête.

**D**es critères ont été définis pour chaque phénomène afin d'identifier les évènements particulièrement remarquables (cf. tableau ci-dessous). Pour rendre ce bilan le plus exhaustif possible, les évènements sont recensés à partir de différentes sources : Mission Risques Naturels (MRN), France Assureurs, Journal officiel, Météo France, Vigicrues, Caisse Centrale de Réassurance, Keraunos, CatNat.net, Institut de Physique du Globe de Paris, Bureau Central Sismologique Français, et la presse quotidienne locale et nationale.



### Principaux évènements Cat Nat et climatiques

#### Bilan MRN 2023

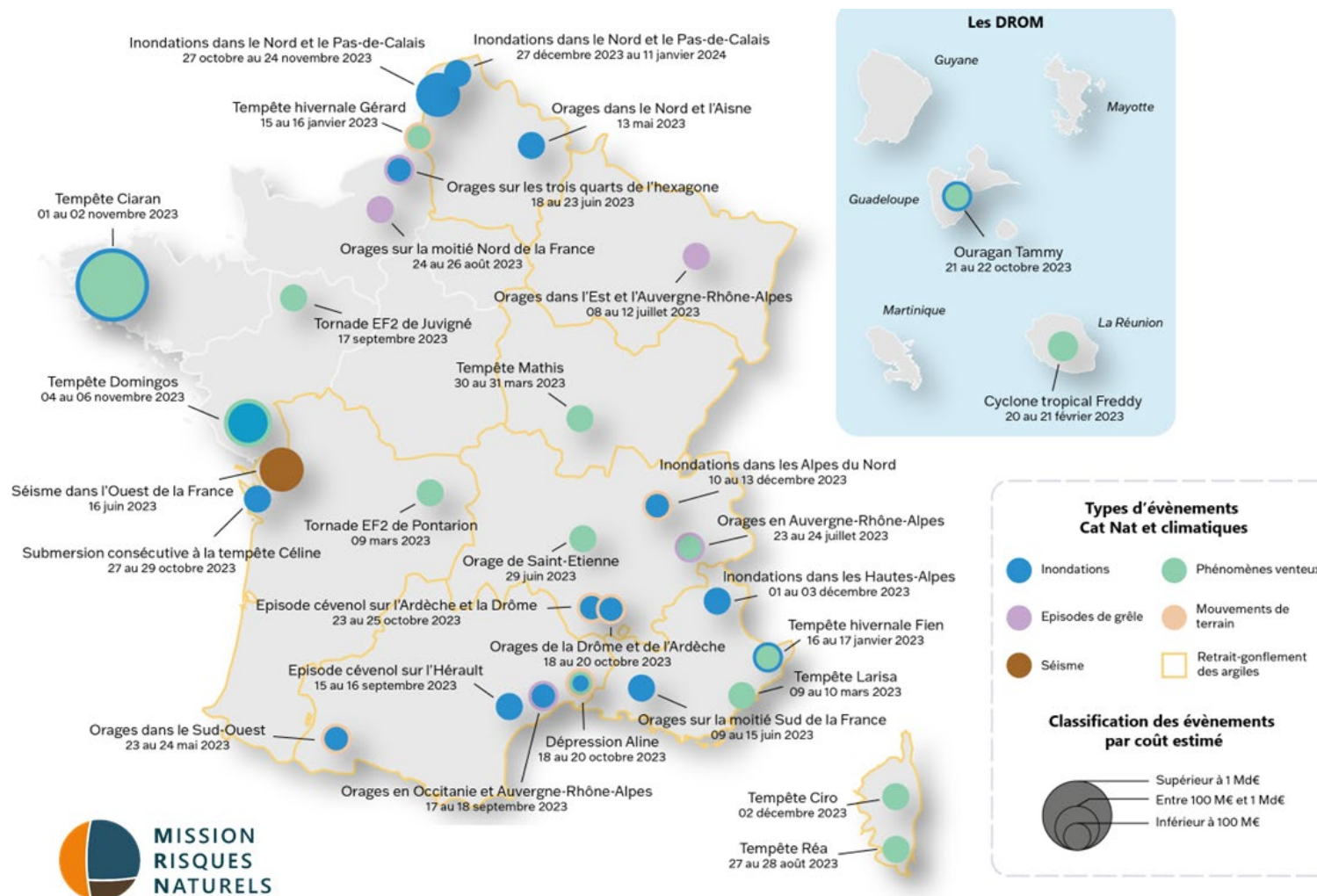
	Inondations <small>Communes reconnues Cat Nat &gt; 15</small>	Phénomènes venteux <small>Rafales ≥ 150 km/h Tornadoes ≥ EF2</small>	Épisodes de grêle <small>Grêlons &gt; 5 cm</small>	Feux de forêt <small>&gt; 3000 ha brûlés</small>	Séismes <small>Intensité EMS 98 ≥ 6 Magnitude Richter ≥ 5</small>	Mouvements de terrain <small>Avec dommages recensés dans la presse</small>	Sécheresses <small>Retrait-gonflement des argiles</small>
2023	14	15	5	0	1	7	1
2022	10	8	11	3	0	2	1
2021	13	4	5	1	0	5	1
2020	14	6	1	1	0	6	1
2019	9	11	5	0	1	4	1

+ la sinistralité poids de la neige

**DÉNOMBREMENT DES PHÉNOMÈNES RECENSÉS AU SEIN DES PRINCIPAUX ÉVÈNEMENTS**

Source : MRN - Bilan annuel des principaux évènements Cat Nat & Climatiques – Edition Mars 2024

# Les principaux évènements CAT-NAT et climatiques en 2023



Source : MRN - Bilan annuel des principaux évènements Cat Nat & Climatiques – Edition Mars 2024

# Les principaux évènements CAT-NAT et climatiques en 2022 et 2023 – Région Grand-Est

## Inondations de l'Est liées à la tempête Diégo du 08 au 09 avril 2022

Inondation



**Conséquences observées :** 49,2 mm de précipitations en 24h, rafales jusqu'à 141 km/h, grêlons jusqu'à 4 cm localement. Principalement en Moselle et Meurthe-et-Moselle, nombreuses maisons et caves inondées. 1 blessé.

**Territoires impactés :** De l'Ouest à l'Est du pays

*Source : MRN - Bilan annuel des principaux évènements Cat Nat & Climatiques –  
Edition Février 2023*



## ORAGES DANS L'EST ET L'AUVERGNE-RHÔNE-ALPES

DU 08 AU 12 JUILLET

**Record(s) d'intensité :** Grêlon de 10 cm à Neulise dans la Loire, plus de 40 000 impacts de foudre enregistrés. Rafale de 109 km/h sur l'aéroport de Bâle-Mulhouse. Plus de 50 mm de précipitations en moins de 6h localement.

**Conséquences observées :** Des toitures et vérandas endommagées, 350 m<sup>2</sup> de plafond effondrés dans un supermarché de Dijon. A Meursanges, une quarantaine de maisons touchées. A Domjevin, 80% des habitations touchées.

**Territoires impactés :** Allier, Puy-de-Dôme, Loire, Nièvre, Côte d'Or, Haute-Saône, Territoire de Belfort, Haut-Rhin, Meurthe-et-Moselle, Moselle et Vosges

*Source : MRN - Bilan annuel des principaux évènements Cat Nat &  
Climatiques – Edition Mars 2024*

# Impact du changement climatique sur l'assurance à l'horizon 2050



	Indemnisations 1989 -2019	Projections 2020 -2050	
Inondations <small>(y compris submersion marine)</small>	28,8 Md€	54 Md€	X 1,9
Tempête	31,6 Md€	46 Md€	X 1,5
Sécheresse	13,8 Md€	43 Md€	X 3,1
	<b>74,1 Md€</b>	<b>143 Md€</b>	

Source : [France Assureurs – Impact du changement climatique sur l'assurance à l'horizon 2050 - Octobre 2021](#)



# Pour le monde du bâtiment, un triple défi

# 1. La non-qualité



PÔLE  
OBSERVATION

## OBSERVATOIRE de la Qualité de la Construction

Édition 2024



PÔLE PRÉVENTION  
CONSTRUCTION

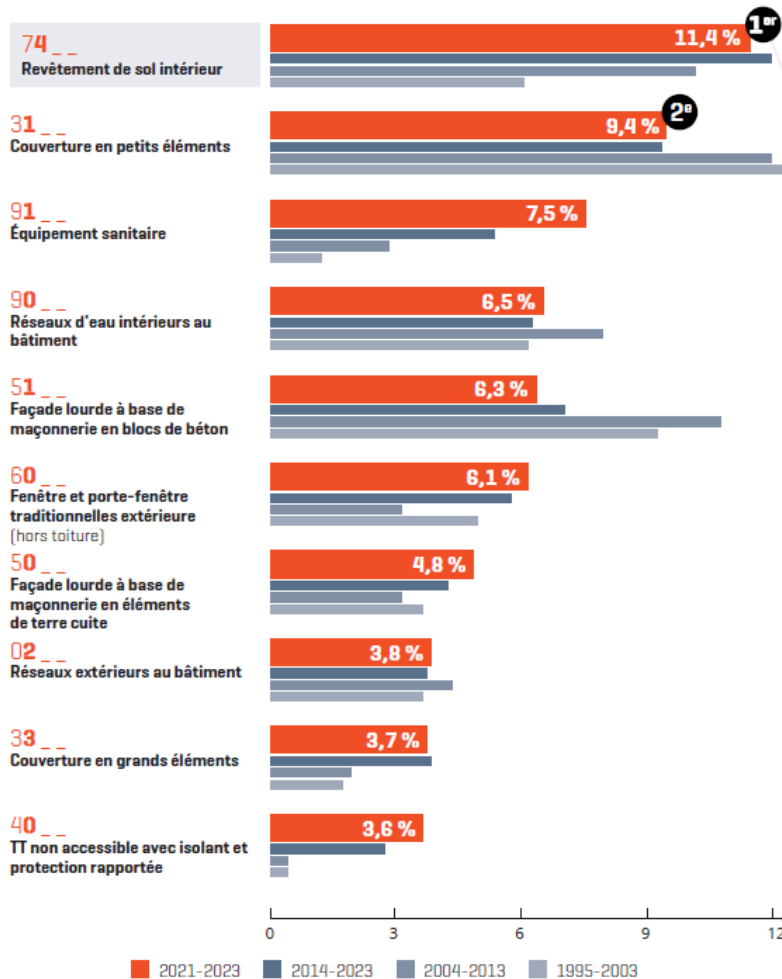
Professionnels

## FONDACTIONS SUPERFICIELLES EN MAISON INDIVIDUELLE



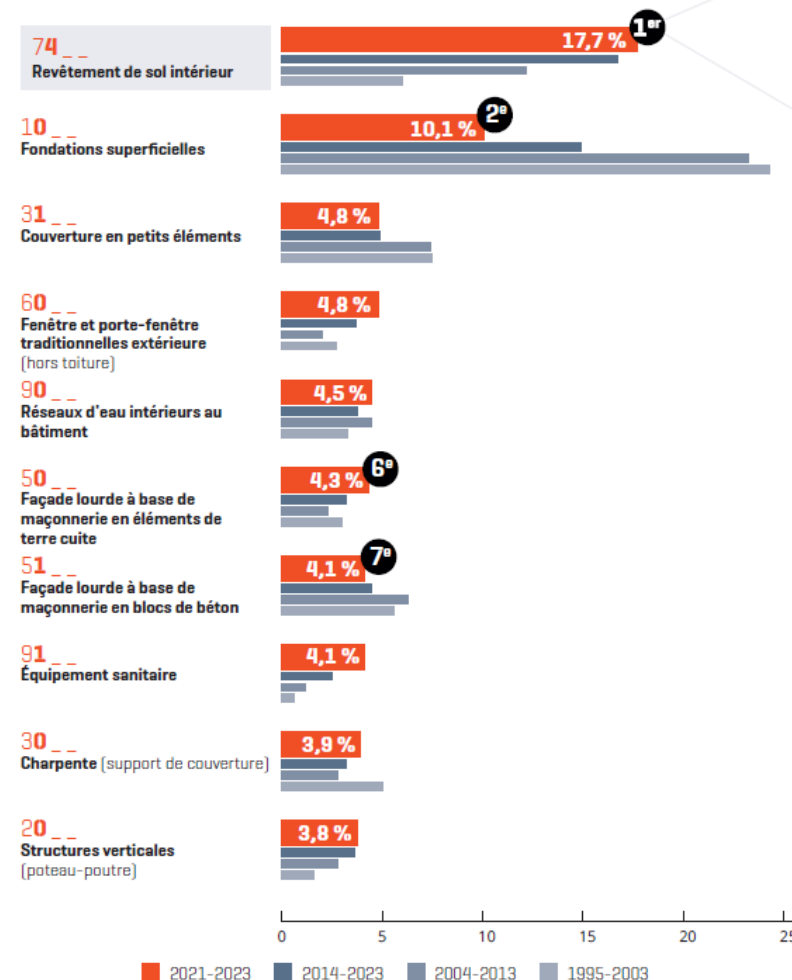
## MAISONS INDIVIDUELLES

RÉPARTITION EN % DE L'EFFECTIF DES DÉSORDRES PAR TYPOLOGIE SUR  
LES 3 DERNIÈRES ANNÉES ET AU REGARD DES 3 DERNIÈRES DÉCENNIES.



## MAISONS INDIVIDUELLES

RÉPARTITION EN % DU COÛT DES DÉSORDRES PAR TYPOLOGIE SUR  
LES 3 DERNIÈRES ANNÉES ET AU REGARD DES 3 DERNIÈRES DÉCENNIES.



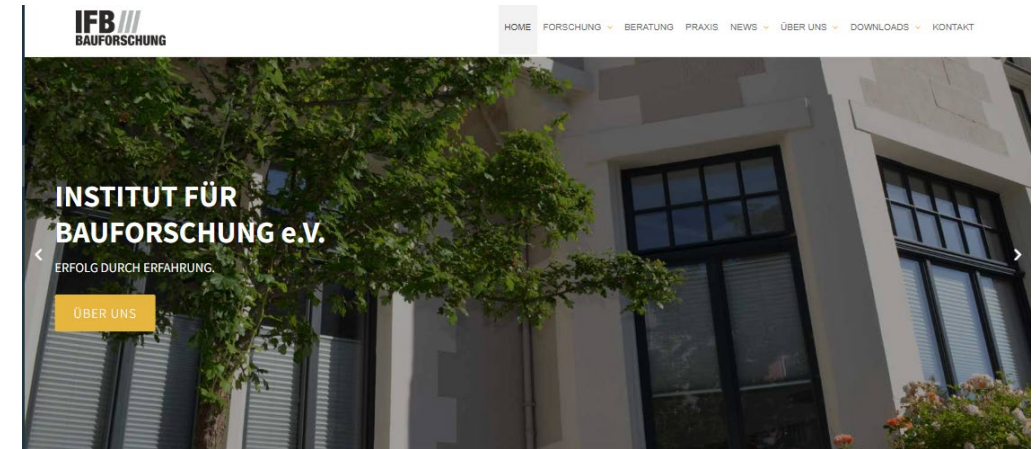
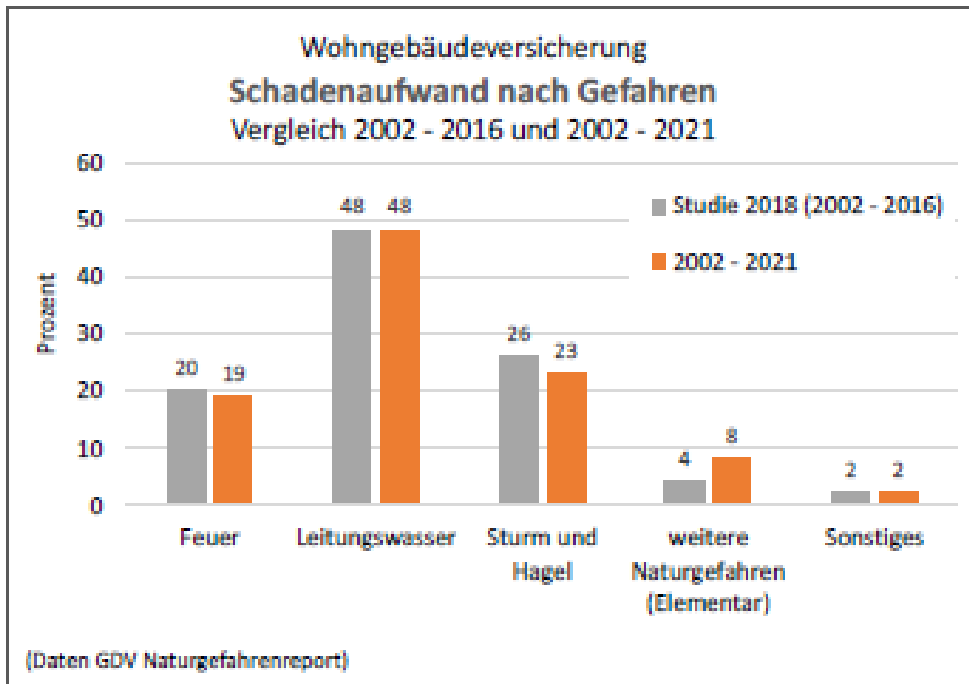


Abb. 1: Durchschnitt des Schadensaufwands nach Gefahren von 2002 bis 2021  
(Daten GDV 2022; Grafik IFB)



## 2. Conjuguer l'atténuation et l'adaptation

# Eviter l'augmentation de l'enjeu ?

Cac 40 7497,82 +1.22%

Dow Jones 42 221,88 +1.02%

Nasdaq composite 18 439,17 +1.43%

Nikkei 225 39 480,67 +3.75%

Pétrole Brent 74,46 -1.43%

## Les Echos

En conti

Idées Économie Politique Entreprises Finance - Marchés Bourse Monde Tech-Médias Start-up Régions Patrimoine Travailler mi

Banque - Assurances Gestion d'actifs M&A Marchés financiers

DÉCRYPTAGE

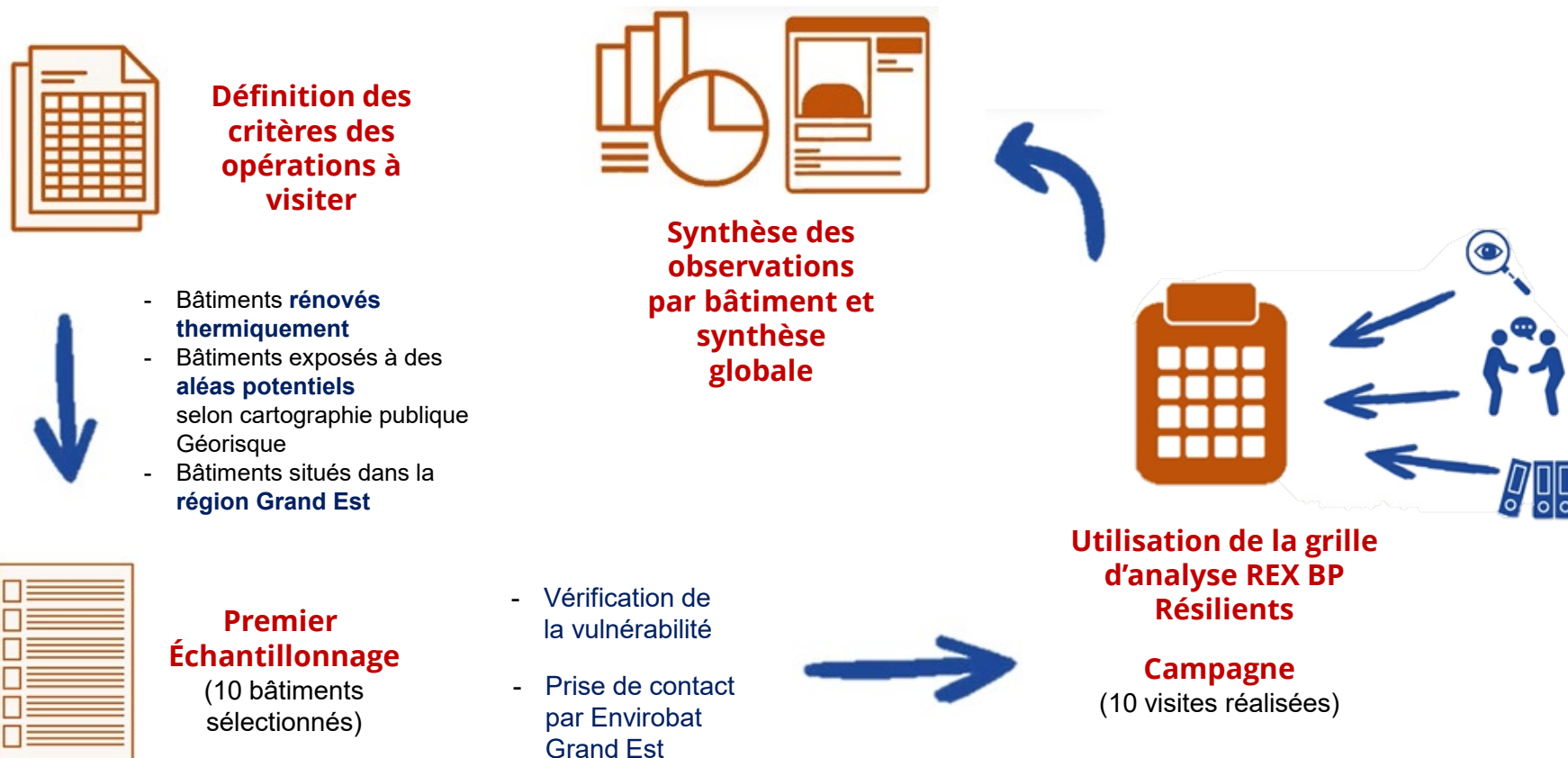
## Catastrophes naturelles : le Sénat conditionne MaPrimeRénov' à des travaux de prévention des risques

PREMIUM

Les sénateurs ont voté mardi soir une proposition de loi réformant le régime d'indemnisation des catastrophes naturelles. Leurs propositions ne vont pas toutes dans le sens voulu par l'exécutif.



# REX-BP Résilients





## 31 Acteurs rencontrés

(Architectes, maîtres d'ouvrage,  
exploitants, BET, etc.)

## 10 visites réalisées

(5 opérations en 2022 et 5  
opérations en 2023)

## 9 aléas potentiels

(zone inondable, présence  
d'argile, vents forts, etc.)



## Typologies et types d'usage

Salle multi-activité (1)

Bâtiment associatif (2)

Mairie (3)

Collèges (4 et 5)

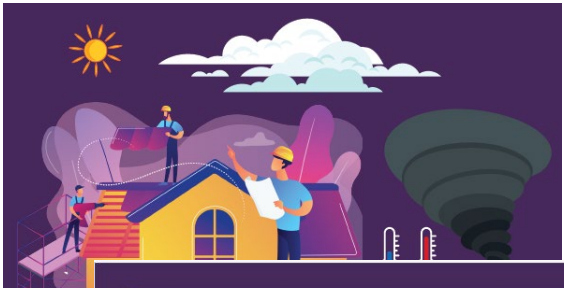
Maisons individuelles (6 et 9)

Bâtiment universitaire (7)

Médiathèque (8)

Logement collectif (10)

# Risques climatiques et rénovation



## INONDATION

- Implanter les équipements et les locaux techniques de façon à ce qu'ils soient situés en dehors des zones inondables (débordement, remontée de nappe) et des zones de ruissellement
- Préconiser l'utilisation d'un isolant hydrophobe en partie basse jusqu'au niveau supérieur des plus hautes eaux connues (PHEC) ou au niveau supérieur des ruissellements, en anticipant la pose de batardeaux
- Entretien et vérifier de manière régulière le bon fonctionnement des réseaux

### INONDATION PAR DÉBORDEMENT

- Avoir une réflexion sur le positionnement de la construction par rapport à la ligne d'eau éventuelle

### INONDATION PAR RUISSÈLEMENT

- Analyser et corriger les pentes du terrain pour écarter les eaux de ruissellement de la façade en cas d'impossibilité de les modifier
- Munir les surfaces viabilisées en pentes d'avaloirs bien dimensionnés en points bas, raccordés aux réseaux d'eaux-pluviales, afin de collecter les eaux de ruissellement
- Mettre en place des caniveaux au droit des portes-fenêtres ou poser des pavés sur lit de sable, avec des joints en sable pour renforcer la perméabilité du terrain et capter les eaux de ruissellement  
Attention, cette mesure est inenvisageable en cas de construction exposée au RGA

### INONDATION PAR REMONTÉE DE NAPPES

- La prévention des inondations de sous-sols par remontée de nappe ne peut se faire que par couvage. S'il n'existe pas, il est quasiment impossible de les prévenir sans travaux très lourds



PÔLE  
OBSERVATION

## OBSERVATOIRE

### de la

### de la

# REX BP

## RÉSILIENTS

### VERS DES BÂTIMENTS ADAPTÉS AUX RISQUES NATURELS

ARTICLE

Depuis 2022, 10 bâtiments situés dans le Grand-Est ont fait l'objet de la démarche expérimentale REX Bâtiments Performants (BP) résilients. L'objectif était d'évaluer la prise en compte des risques naturels tels que les inondations et les fortes chaleurs lors des rénovations énergétiques des bâtiments. Découvrez les résultats !

#### LA CONNAISSANCE DE L'EXPOSITION DES BÂTIMENTS AUX RISQUES NATURELS

La région Grand Est est un territoire multi-risque soumis à des risques naturels et climatiques (inondation, séisme, gel, grêle, confort d'été, vent fort, tempête). La perception des professionnels de la construction sur ces risques n'est pas la même suivant le type d'aléa :

- **inondation et séisme** : les mieux connus et donc les mieux pris en compte ;
- **confort d'été et vent fort/tempête** : des perceptions divergentes par les professionnels qui estiment que leur niveau d'information mériterait de progresser ;
- **tornado, grêle et retrait-gonflement des argiles (RGA)** : les professionnels ne s'estiment pas suffisamment informés sur l'exposition des bâtiments qu'ils rénovent face à ces risques.

La démarche expérimentale REX BP Résilients a été menée par l'Agence qualité construction (AQC), la Mission risques naturels (MRN) et l'Association française pour la prévention des catastrophes naturelles et technologiques (AFPCNT).

OBSERVATOIRE DE LA QUALITÉ DE LA CONSTRUCTION 2024

## LETTRE D'INFORMATION #39

DE LA MISSION RISQUES NATURELS - JUIN 2024

**Sommaire**

**Trophées Bâtiments Résilients 2024**

- Une 3<sup>e</sup> édition prometteuse
- Les nouveaux partenaires du concours
- Les partenaires historiques du concours

**Aléas naturels et climatiques & rénovation énergétique**

**Nos publications récentes**

Voilà toutes nos actualités et publications sur : [www.mrn.asso.fr](http://www.mrn.asso.fr)

**Éditorial**

L'amélioration de la résilience du bâti face aux aléas naturels et climatiques est au cœur de nos missions. Nous y travaillons en interaction avec des acteurs de la transition écologique, du bâtiment ou encore des risques naturels et technologiques. La recherche de synergies entre ces différents écosystèmes est, en effet, essentielle pour faire avancer ce sujet majeur.

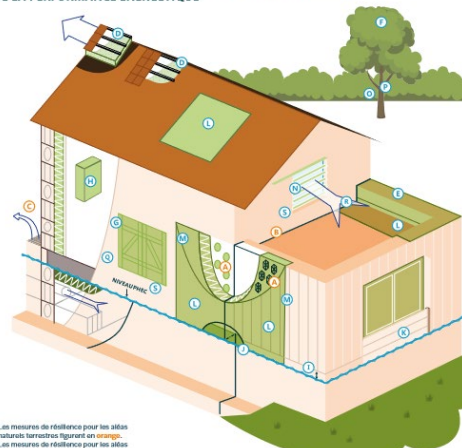
**MESURES DE RÉSILIENCE ASSOCIÉES AUX TRAVAUX D'AMÉLIORATION DE LA PERFORMANCE ÉNERGÉTIQUE**

éditeurs, qui la MRN s'est éditée en 2022. Cette édition se pr catastrophe (FFB). Cette partenariat a depuis le déb qu'un simple l'ensemble de

Dans le sont promoteur s en matière d travaux de ré efficacement bâtiments re

La MRN prop de rénovation Illustration s' Résilients in Grand Est Er sur une analys rénovation. E

Continuez à durables pou Bonne lecture



Les mesures de résilience pour les aléas naturels/techniques figurent en orange. Les mesures de résilience pour les aléas naturels/climatiques figurent en bleus.

- SÉISME**
  - 1 Mettre en œuvre et justifier la densité de fixation de fixation dynamique par fasteur
  - 2 Prévoir des joints de construction
  - 3 Ventiler le vide sanitaire pour éviter la stagnation du radon
- VENT, TEMPÊTE**
  - 1 Poser un Acran (EST\*, sarking\*...) pour protéger des infiltrations d'eau
  - 2 Dimensionner les fixations de couvertures au vent
  - 3 Opter pour une végétation adaptée aux mesures de prévention des autres aléas (PGA, tempête, incendie...)
  - 4 Fermer les volets en amont d'une tempête
- INONDATION, COÛLE DE BOUL, SUBMERSION MARINE...**
  - 1 Régulariser les équipements en dehors des zones inondables et de ruissellement
  - 2 Surélever les pieds de bardage au-dessus des plus hautes eaux connues (PHEC)
  - 3 Mettre en œuvre des isolants hydrophobes en partie basse des toisitures thermiques par l'extérieur au-delà du niveau des PHEC
  - 4 Prévoir les dispositions pour mettre en place les batardeaux
- GRÊLE**
  - 1 Privilégier les matériaux éprouvés à la grêle
- CANICULE, VAGUE DE CHALEUR**
  - 1 Choisir des matériaux à l'absorbé élevé pour limiter l'absorption de chaleur
  - 2 Demander des protections solaires adaptées aux menaces
  - 3 Opter pour une végétation adaptée aux mesures de prévention des autres aléas (PGA, tempête, incendie...)
  - 4 Entretien de la végétation de manière régulière
  - 5 Fermer les volets en journée pour conserver le fraîcheur
  - 6 Ventiler la nuit via des ouvrants sécurisés à l'intérieur
- INCENDIE, FEU DE FORÊT**
  - 1 Mettre en place une occupation efficace des vitrages

### 3. Adapter les manières de construire

# Evolution des techniques constructives

REGLEMENTAIRE (Obligatoire)	CONTRACTUEL (Volontaire)	
	Choix produits	Choix constructifs
<p><b>Code</b> de l'urbanisme,</p> <p><b>Code</b> de la construction et de l'habitation,...</p> <p><b>Réglementation</b> Incendie, Thermique, Sismique, Acoustique, Accessibilité,</p> <p><b>RPC (Règlement européen Produits de Construction)</b> Marquage CE des produits</p>	<p><b>Normes Produits</b> (NF... , NF EN... )</p> <p><b>Certification</b> qualité des produits (<b>marque NF</b>, <b>certifié CSTB</b>, ...)</p> <p><b>Evaluation Technique Européenne (ETE)</b></p>	<p><b>Normes Règles de calcul (EUROCODES...)</b></p> <p><b>Normes DTU (NF DTU...)</b> Textes de mise en œuvre</p> <p><b>Recommandations professionnelles Grands programmes AQC</b></p> <p><b>Règles pro.</b> acceptées par la C2P</p> <p><b>CPT</b> (Cahiers prescriptions communes)</p> <p><b>DTA</b> (Document Technique d'Application) pour procédé sous spécification technique harmonisée (ETE ou norme européenne harmonisée)</p>
	<b>ATec (Avis Techniques)</b>	

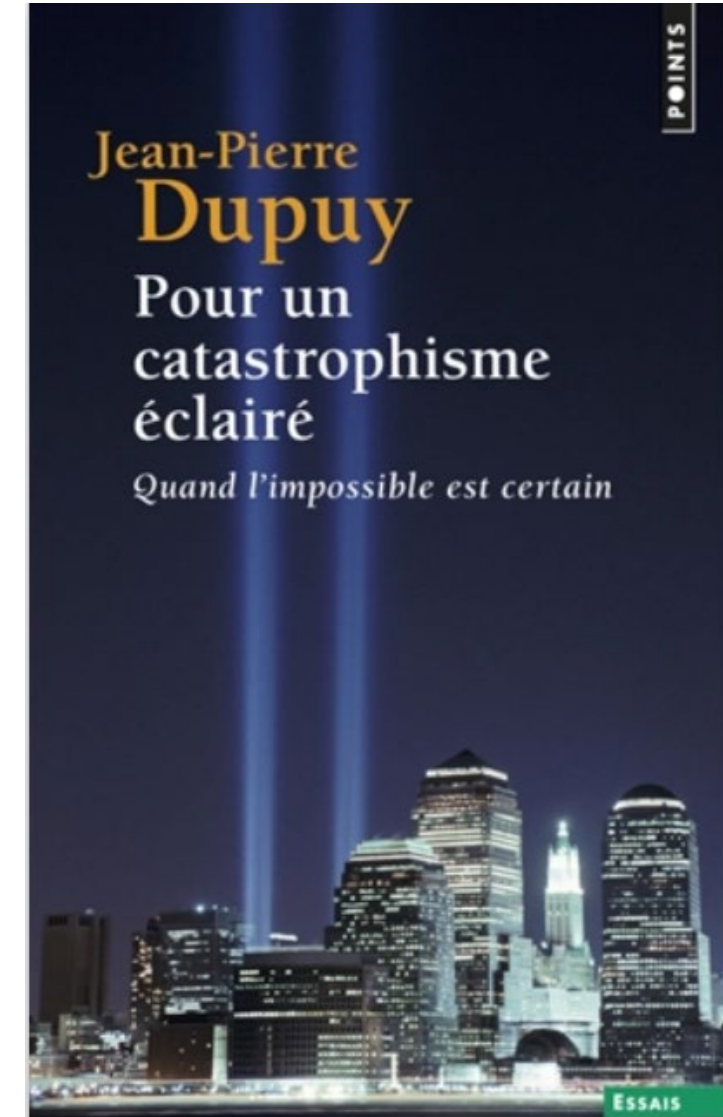
# Limites intrinsèques



- Rapidité d'évolution d'un système basé sur l'auto-saisine et l'obtention du consensus ?
- Zones d'application ? (ex : ICU)
- Points de relevé des températures de référence ?

# Limites liées au dérèglement climatique

- Phénomène inédit (comment déterminer des moyennes ?)
- Phénomènes d'intensité (pertinence des moyennes annuelles ?)
- Phénomène évolutif et potentiellement auto-entretenu (quelle adaptation ?)
- Phase chantier

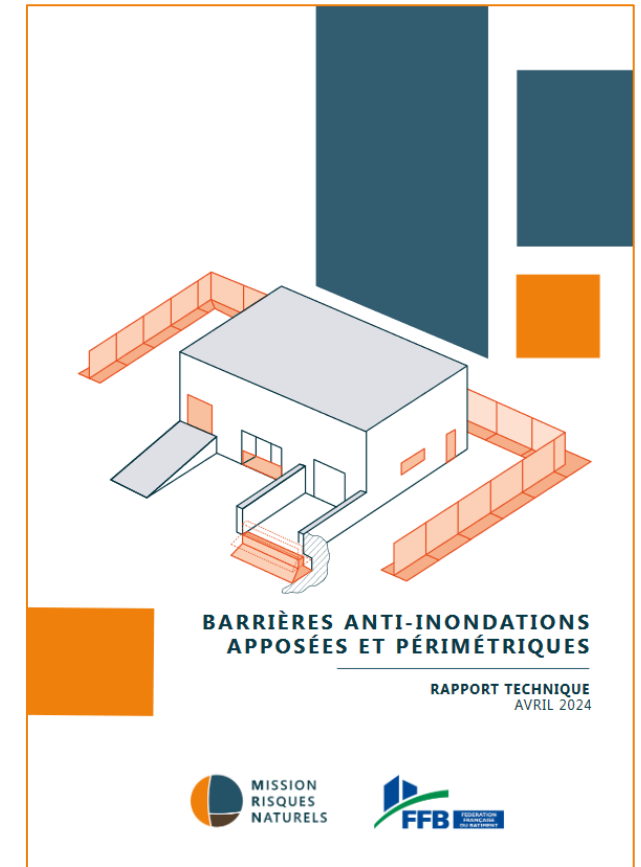


## Exemples de travaux en cours

# Barrières anti-inondations apposées et périmétriques – *Rapport technique*

Identification de **26 caractéristiques techniques** relatives :

- Aux choix du système (ex: apposées ou périmétriques)
- Au dimensionnement de la protection (ex : poids, hauteur...)
- A la mise en œuvre des protections (ex : notice, recommandation...)
- A l'usage (ex : entretien, durée de vie)





# Répertoire des référentiels de résilience du bâti aux aléas naturels



- **Objectif** : Répertorier et analyser les référentiels dont la bonne mise en œuvre contribue à la **réduction des dommages** subis par les constructions exposées
- Production issue du **GT Résilience de la MRN**



# Répertoire des référentiels de résilience du bâti aux aléas naturels



## Typologie des documents étudiés :

- Les **diagnostics, autodiagnostic**, afin que le propriétaire du bien exposé évalue mieux l'effet de chaque aléa et les enjeux associés pour son propre bien et/ou son activité
- Les référentiels comportant des mesures de **prévention** applicables
  - A des **ouvrages neufs**,
  - A des **biens existants**.
- Les référentiels portant sur des **mesures de traitement curatif** de dommages consécutifs aux effets d'un aléa.

**INONDATION, COULÉE DE BOUE, SUBMERSION MARINE, COUP DE MER, LAVE TORRENTIELLE** n° 07  
Aléas naturels climatiques

**DOCUMENTS EXAMINÉS PAR LE GT RÉSILIENCE**

	Diag.	Prévention		Post evt.	
		Neuf	Exist.		
<b>CONTRIBUTION À LA PRÉVENTION DES DOMMAGES AUX CONSTRUCTIONS LIÉS AUX EFFETS DES INONDATIONS, COULÉES DE BOUE, SUBMERSIONS MARINES, COUPS DE MER, LAVE TORRENTIELLE</b>					
<b>(4) DREAL PACA</b> Auto-évaluation « Inondation » de son habitation à destination des particuliers 25 juin 2019	✓		✓		01
<b>(5) CEPRI</b> Guide méthodologique - Le bâtiment face à l'inondation : Diagnostiquer et réduire sa vulnérabilité - 2010 et son aide-mémoire sur la vulnérabilité des ouvrages	✓		✓		02
<b>(6) DRIEAT</b> Guide d'auto-diagnostic de vulnérabilité au risque inondation - 07 mai 2019					03
• PMETPC : Guide / Fiche	✓		✓	✓	04
• Industries : Guide / Fiche	✓		✓	✓	05
• Etablissements culturels : Guide / Fiche	✓		✓	✓	06
• Collectivités et Administrations : Guide / Fiche	✓		✓	✓	07
<b>(7) DREAL NORMANDIE</b> Mon entreprise face aux inondations			✓	✓	08
<b>(8) FRANCE ASSUREURS</b> Industriels commerçants artisans, logisticiens : Anticipez et minimisez l'impact d'une inondation sur votre entreprise Fiches conseils prévention					09
• Fiche préliminaire I - Les systèmes d'alerte					10
• Fiche préliminaire II - Mise en place d'un PCA					11
• Fiche 01 - Créez ou aménagez une zone refuge hors d'eau pour les personnes		✓	✓	✓	12
• Fiche 02 - Occupez les entrées d'eau de vos bâtiments		✓	✓	✓	13
• Fiche 03 - Sécurisez votre fourniture d'énergie		✓	✓	✓	14
• Fiche 04 - Sécurisez vos autres fournisseurs de fluides		✓	✓	✓	15
• Fiche 05 - Sécurisez vos installations de génie climatique		✓	✓	✓	16
• Fiche 06 - Sécurisez vos réseaux informatiques et de télécommunication		✓	✓	✓	
• Fiche 07 - Sécurisez vos réservoirs, cuves et autres stockages de produits dangereux		✓	✓	✓	
• Fiche 08 - Créez ou aménagez une zone de rempli hors d'eau pour les stockages et activités critiques		✓	✓	✓	
• Fiche 09 - Mettez hors d'eau vos équipements de sécurité/incendie		✓	✓	✓	
• Fiche 10 - Mettez en place votre Plan d'urgence inondation		✓	✓	✓	
<b>(9) ECA AEAI</b> Recommandations - Protection des objets contre les dangers naturels gravitationnels 2005 - Chapitre 3 - Crues			✓	✓	
<b>(10) MEDDTL</b> Guide - Construire en montagne - La pilee en compte du risque torrentiel Décembre 2010		✓	✓	✓	
<b>(11) ECA AEAI</b> Recommandations - Protection des objets contre les dangers naturels gravitationnels - 2005 - Chapitre 5 - Laves torrentielles		✓	✓	✓	
<b>(12) ETABLISSEMENT PUBLIC LOIRE</b> PAPI - Prévention des inondations Vals de Loire Le bâtiment résilient - Information auprès des acteurs de l'immobilier et du bâtiment - 2022		✓	✓	✓	
<b>(13) GRENOBLE ALPES METROPOLE &amp; CEREMA</b> Guide métropolitain de l'aménagement résilient en zone inondable constructible Repères à destination des porteurs d'opérations urbaines ou immobilières - 2023	✓	✓	✓		
<b>(14) AGENCE D'URBANISME FLANDRE-DUNKERQUE</b> Guide pratique 2023 - Habiter en zone inondable - Comment adapter son logement et ses bâtiments agricoles		✓	✓		
<b>(15) ECA AEAI</b> Matériaux et éléments de construction pour la protection contre les inondations		✓	✓	✓	

Annexes Les référentiels examinés et validés par le GT Résilience - Édition septembre 2024

# Trophées bâtiments résilients



Concours créé par :



Co-organisé avec :



Avec le soutien de :



En partenariat avec :



## OBJECTIFS :


- Identifier des projets exemplaires et reproductibles
- Sensibiliser le secteur de la construction à la nécessité de concevoir des bâtiments résilients
- Diffuser solutions et témoignages pour inspirer les professionnels et acteurs de la construction
- Promouvoir des synergies entre adaptation et atténuation

**GRAND PRIX**



Siège du parc national de la Guadeloupe  
Saint-Claude, Guadeloupe  
Proposé par : Périne Huguet, Atelier 13

**1<sup>ER</sup> PRIX - RESIDENTIEL**




Maldives, logements à énergie positive  
Goyave, Guadeloupe  
Proposé par : Laurent Darvot, SARL Agence Architectures

**1<sup>ER</sup> PRIX - TERTIAIRE & INDUSTRIEL**



Campus sanitaire et social  
Saint-Claude, Guadeloupe  
Proposé par : Périne Huguet, Atelier 13

**MENTION SPECIALE - TERTIAIRE & INDUSTRIEL**



Nouveaux locaux de l'ESIROI  
Saint-Pierre, La Réunion  
Proposé par : LAB Réunion

**1<sup>ER</sup> PRIX - INNOVATION**



Office intercommunal de tourisme Cèze –  
Cévennes  
Saint-Privat-de-Champclos, Gard  
Proposé par : Jean-François Daures, Archivision

**MENTION SPECIALE - INNOVATION**



École primaire Simone Veil  
Rosny-sous-Bois, Seine-Saint-Denis  
Proposé par : Commune de Rosny-sous-Bois

**1<sup>ER</sup> PRIX - RENOVATION**



Vela Verde  
Lyon, Rhône  
Proposé par : Marc Campesi, Diagonale Concept

**MENTION SPECIALE - RENOVATION**



Résidence de la Reine  
Boulogne-Billancourt, Hauts-de-Seine  
Proposé par : Philippe Alluin, ReeZOME

# Vers une stratégie de gestion du risque

# Risques orphelins

- Risques orphelins
- Dégâts indirects
- Deux stratégies



# Culture du risque

- Association de loi 1901
- 2001 : création de l'AFPCN → risques N
- 2022 : l'AFPCN devient AFPCNT → risques T
- Soutenue par le Ministère de la Transition écologique, de l'Énergie, du Climat et de la Prévention des risques

Engagement Partenariat Expertise

**Mission 1**  
Animation du réseau des acteurs du risque  
*Pilote : François GÉRARD*

**Mission 2**  
Actions d'animation scientifique (conseil scientifique)  
*Pilote : Myriam MERAD*

**Mission 3**  
Actions territoriales et inter-sectorielles  
*Pilote : Bernard GUÉZO*

**Mission 4**  
Actions européennes et internationales  
*Pilote : Christian DESPRÉS*

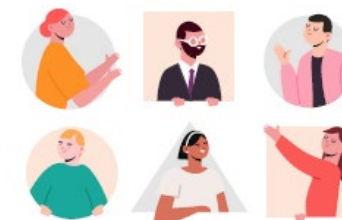
## \* NOS CINQ PRIORITÉS

- 1 | Contribuer à faire du **13 octobre** un **rendez-vous national incontournable** en matière de prévention des risques naturels et technologiques
- 2 | Travailler sur la **résilience des territoires et des organisations**
- 3 | **Mobiliser et animer** le réseau ultramarin
- 4 | Favoriser la montée en **compétences des acteurs**
- 5 | Poursuivre les réflexions de fond et **développer les partenariats** nationaux et internationaux




# Enquête sur la perception des risques majeurs

- [Enquête](#) menée par l'**AFPCNT**, avec l'appui de l'**IFOP**
- Deux points de mesure réalisés :
  - **2023** : un point de mesure qui met en avant un faible niveau de connaissance des bons gestes à avoir en cas de crise et le souhait de plus d'informations pour passer à l'action
  - **2024** : un point de mesure qui met à jour et complète les chiffres précédemment publiés et confirme certaines tendances



## ECHANTILLON

L'enquête a été menée auprès d'un échantillon de **10013 personnes**, représentatif de la population française âgée de 18 ans et plus, dont :

 **9601** personnes interrogées en **métropole**

 **412** dans les **Départements, Régions d'outre-mer et Collectivités d'outre-mer (DROM-COM)**.

## OBJECTIFS DE L'ENQUÊTE

1. L'exposition aux risques naturels et technologiques
2. Le niveau d'information sur les comportements à adopter face aux risques naturels et technologiques
3. Les freins et leviers de mobilisation des citoyens face aux risques naturels et technologiques
4. Les acteurs jugés les plus à même d'agir en faveur de la prévention des risques naturels et technologiques



# Enquête sur la perception des risques majeurs

## Trois constats sur la perception des risques majeurs



1

### Un manque de préparation collective à y faire face.

**82%**  
des métropolitains  
**78%**  
des ultramarins

Considèrent que les Français ne sont pas assez sensibilisés à la gestion des risques et à la prévention des catastrophes.

**72%**  
des métropolitains  
**77%**  
des ultramarins

Considèrent que la France n'est pas préparée à faire face à une catastrophe naturelle ou industrielle

2

### Une part non négligeable de Français ignorent si leur logement est exposé à un risque

**55%**  
des métropolitains  
**74%**  
des ultramarins

Savent à quels risques leur maison est exposée (ou non).

3

### Une minimisation du rôle de la prévention pour une partie significative des personnes interrogées.

**43%**  
des métropolitains  
**54%**  
des ultramarins

Considèrent qu'en matière de gestion des risques, ce qui compte, c'est surtout de pouvoir intervenir rapidement. La prévention n'est pas très efficace.

# Enquête sur la perception des risques majeurs

En métropole tout particulièrement, l'exposition de son logement à des risques naturels ou technologiques est sous-estimée



# Enquête sur la perception des risques majeurs

## Les métropolitains craignent avant tout les risques climatiques/météorologiques et les ultramarins les phénomènes météorologiques extrêmes

Les répondants en hexagone sont principalement préoccupés par ...

Les répondants en Outre-mer sont principalement préoccupés par ...

55%



**55%**  
des métropolitains

Les risques **climatiques et météorologiques**  
(conicule, froid, neige/verglas, tempête, tornade, grêle, sécheresse)

36%

**45%**  
des métropolitains

... les **inondations**  
(débordement de cours d'eau, remontée de nappes, submersion marine, etc.)

33%



**38%**  
des métropolitains

Les **incendies**

**37%**  
des métropolitains

Les phénomènes **météorologiques extrêmes**  
(cyclones, ouragans, ect.)

1

**66%**  
des ultramarins

Les phénomènes **météorologiques extrêmes**  
(cyclones, ouragans, ect.)



2

**47%**  
des ultramarins

... les **inondations**  
(débordement de cours d'eau, remontée de nappes, submersion marine, etc.)

3

**29%**  
des ultramarins

Les risques **climatiques et météorologiques**  
(conicule, froid, neige/verglas, tempête, tornade, grêle, sécheresse)

4

**24%**  
des ultramarins

Les **incendies**



# Enquête sur la perception des risques majeurs

Les métropolitains déclarent que leur logement est principalement exposé à des risques climatiques / météorologiques. Les ultramarins mentionnent quant à eux avant le risque de cyclone/ ouragan

## Principaux risques auxquels les logements des métropolitains sont exposés selon les sondés

Base : aux métropolitains qui savent que leur logement est exposé à un risque naturel ou technologique.

45%



Les risques climatiques et météorologiques  
(la canicule, le froid, la neige, la grêle, la sécheresse ...)

31%



Les tremblements de terre

21%



Les mouvements de terrain

## Principaux risques auxquels les logements des ultramarins sont exposés selon les sondés

Base : aux ultramarins qui savent que leur logement est exposé à un risque naturel ou technologique.



Le risque de cyclone, ouragan



Les tremblements de terre



Les mouvements de terrain

Les inondations par débordement de cours d'eau

# Enquête sur la perception des risques majeurs

## En cas de risque majeur, le niveau d'information des métropolitains sur les bons comportements à adopter gagnerait à être amélioré



**Le niveau d'information sur les bons gestes à adopter est plus faible en métropole**

27%

**30%** (2023 : 29%)  
des métropolitains

Se sentent suffisamment informés sur les bons comportements à tenir en cas d'évènement naturel ou technologique.

**57%** (2023 : 49%)  
des ultramarins

35%

**38%** (2023 : 43%)  
des métropolitains

Ont déjà reçu au cours de leur vie des informations préventives face aux risques naturels ou technologiques.

**75%** (2023 : 73%)  
des ultramarins



Et parmi eux, c'est principalement par la télévision qu'ils ont reçu ces informations (50% des métropolitains 61% des ultramarins).

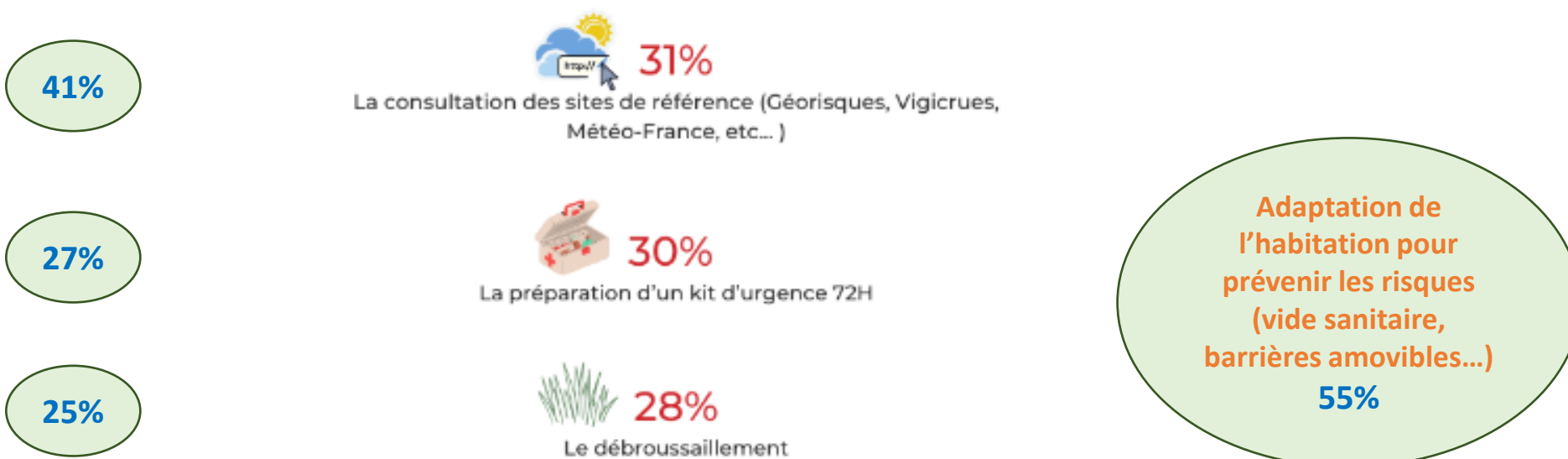


# Enquête sur la perception des risques majeurs

La préparation d'un kit d'urgence est la mesure préventive communément mise en place pour prévenir les risques majeurs

## Les trois principales mesures préventives adoptées par les répondants

Base : aux répondants qui ont mis en place des actions/ mesures préventives pour se protéger en cas d'évènement naturel ou technologique, soit 12% de l'échantillon



# Enquête sur la perception des risques majeurs

**Le manque d'information et de communication est identifié comme le principal frein à la mise en œuvre d'actions préventives**

## TOP 3 des principaux freins à la mise en œuvre d'actions concrètes

45%



**43%** (2023 : 42%)  
des métropolitains  
**29%** (2023 : 29%)  
des ultramarins

**1**  
Manquent d'informations sur les bons comportements et les consignes à suivre

43%



**39%** (2023 : 38%)  
des métropolitains  
**40%** (2023 : 44%)  
des ultramarins

**2**  
Estiment que la communication est insuffisante de la part des pouvoirs publics en cas de crise.

32%



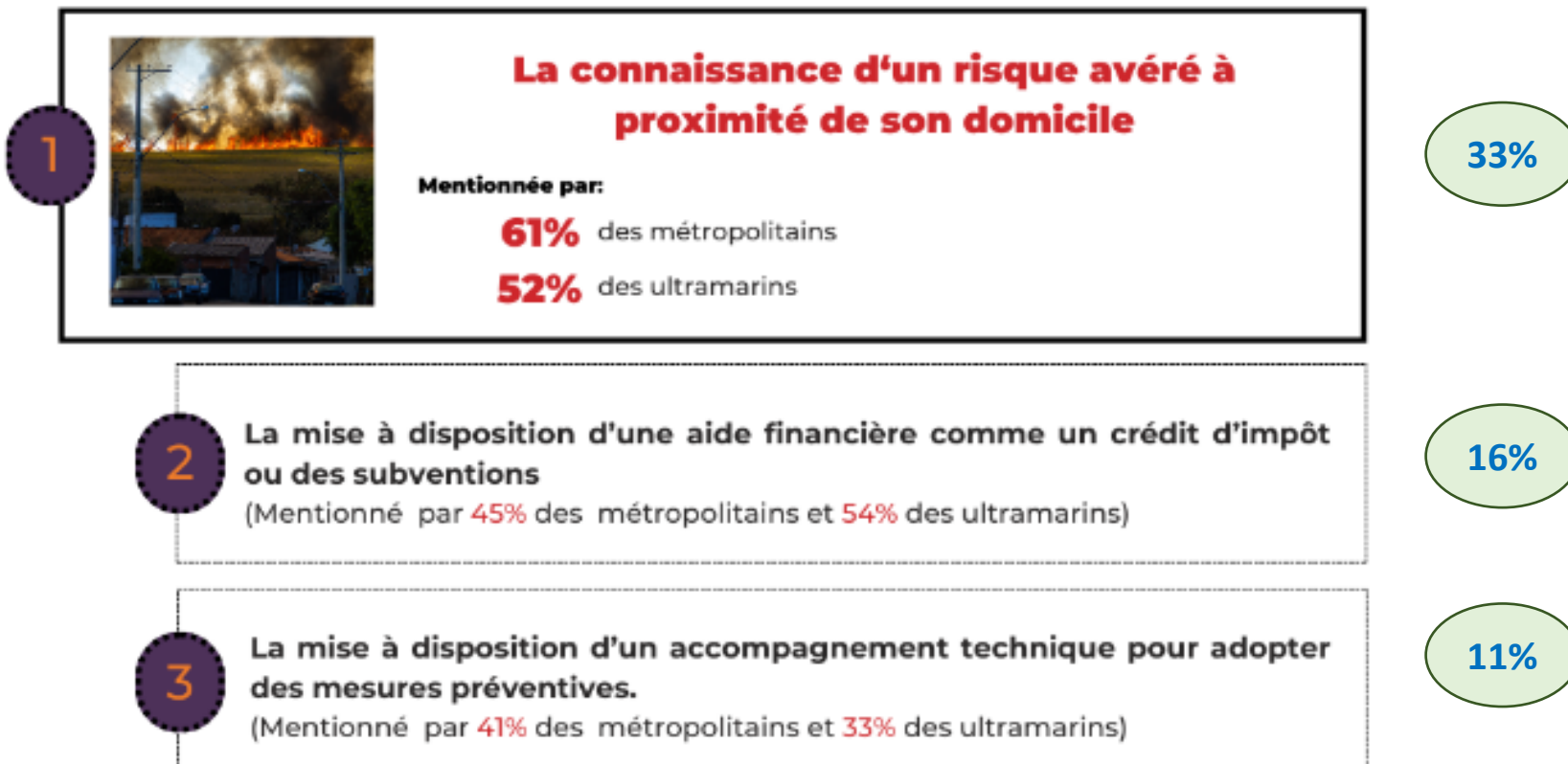
**34%** (2023 : 33%)  
des métropolitains  
**26%** (2023 : 30%)  
des ultramarins

**3**  
Manquent d'informations sur les dispositifs et les mesures (telles que des travaux ou aménagements) pouvant être mis en œuvre.



# Enquête sur la perception des risques majeurs

## Les trois principales incitations pouvant encourager les citoyens à mettre en place des actions préventives





# Enquête sur la perception des risques majeurs

Les collectivités territoriales sont identifiées comme les plus à même d'informer les Français sur les risques naturels et technologiques



**En matière d'information, les attentes reposent principalement sur les pouvoirs publics ...**

**66%**  
des métropolitains

**61%**  
des ultramarins

Considèrent que c'est aux mairies d'incombe la charge d'informer les citoyens sur les risques naturels et technologiques.

(40% des métropolitains et 43% des ultramarins mentionnent également les préfectures)

41%

**... dont les actions peinent aujourd'hui toutefois à convaincre**

**45%**  
des métropolitains

**43%**  
des ultramarins

Jugent que l'intervention des collectivités territoriales en matière de prévention des risques est aujourd'hui satisfaisante.

(Respectivement 31% et 41% pour ce qui est de l'intervention de l'Etat)

50%

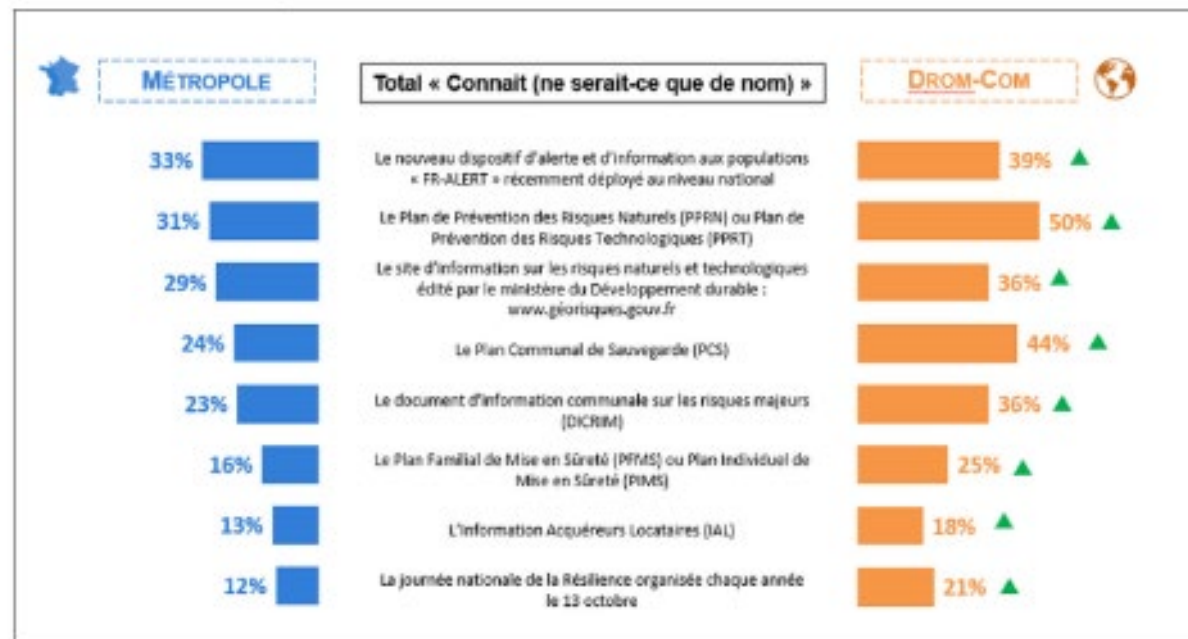
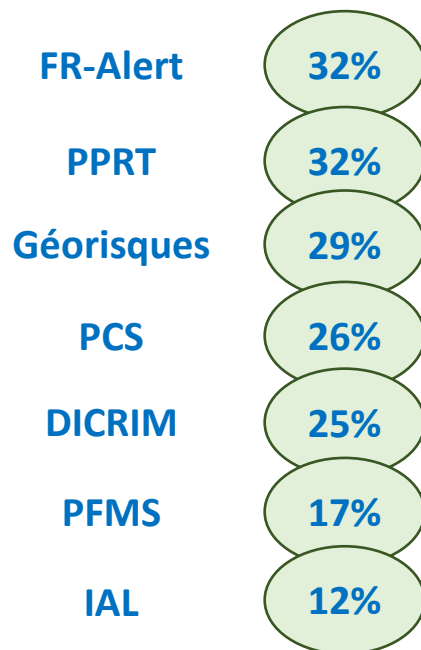
# Enquête sur la perception des risques majeurs

## Les dispositifs d'alerte et d'information existants gagneraient à être mieux identifiés par les Français

**57%**  
des métropolitains  
**74%**  
des ultramarins

Connaissent ne serait-ce que de nom au moins 1 de ces dispositifs

Seuls **27%** des métropolitains et **48%** des ultramarins "connaissent précisément" au moins 1 dispositif.



Chiffres pour la région Grand-Est

# Enquête sur la perception des risques majeurs

## L'engagement actuel au niveau local pour prévenir les risques majeurs reste marginal en 2024

6%

**6%** (2023 : 6%)  
des métropolitains  
**10%** (2023 : 8%)  
des ultramarins

Sont aujourd'hui impliqués dans une institution ou mènent des actions au niveau local, pour prévenir les risques majeurs ( membre d'un service communal, membre du comité " feu de forêt", ect...)

### La condition essentielle pour accroître leur implication dans des actions locales et citoyennes en faveur de la prévention des risques.

Base : aux personnes qui ne sont pas impliquées pour prévenir les risques majeurs.



- 1 Plus de temps disponible**  
(35% des métropolitains et 36% des ultramarins)
- 2 Plus de connaissances techniques**  
(30% des métropolitains et 17% des ultramarins)
- 3 Une meilleure connaissance des associations et acteurs œuvrant dans le domaine de la prévention des risques**  
(29% des métropolitains et 36% des ultramarins)

35%

30%

30%

# Enquête sur la perception des risques majeurs



## Synthèse des résultats

- **Une multiplication des risques N/T à l'avenir en France**
- **Des citoyens français qui ne se sentent pas prêts à affronter une crise :**
  - Une méconnaissance de l'exposition aux risques
  - Un manque de connaissance des comportements et un manque de préparation
  - Une minimisation du rôle de la prévention
- **Des différences significatives entre l'Hexagone et les territoires ultramarins**
- **Des institutions publiques peu actives en matière de prévention**
- **Des acteurs communaux (mairies) identifiés comme étant les mieux placés pour agir face aux risques**
- **Des dispositifs d'alerte et d'information globalement peu connus**
- **Une faible implication des Français dans des actions en faveur de la prévention des risques**

# Enquête sur la perception des risques majeurs



Merci pour votre attention 😊

Léna Valéanu, Doctorante Cifre – Chargée d'études résilience à l'AFPCNT : [lena.valeanu@afpcnt.org](mailto:lena.valeanu@afpcnt.org)

Site Internet de l'AFPCNT : [www.afpcnt.org](http://www.afpcnt.org)

Contact mail : [afpcnt@afpcnt.org](mailto:afpcnt@afpcnt.org)