

LE GRAND-EST FACE AU CHANGEMENT CLIMATIQUE

- ✓ Diagnostic de vulnérabilités de la région Grand Est
- ✓ 45 actions pour faire face au changement climatique

26/11/2024

ALSACE
CHAMPAGNE-ARDENNE
LORRAINE

PLAN D'ADAPTATION AU CHANGEMENT CLIMATIQUE 2023-2028 : IDENTIFIER LES RISQUES ET LES VULNÉRABILITÉS EN GRAND EST

Plan d'adaptation au changement climatique 2023-2028

**Changement climatique,
la Région Grand Est
se mobilise pour
anticiper les risques**



- 1 Une étude pour appréhender les risques climatiques en Grand Est
- 2 L'évolution du climat dans le Grand Est
- 3 Les pressions sur les ressources naturelles
- 4 Un cadre de vie en pleine mutation
- 5 Des réseaux énergétiques et infrastructures de transport sous tension
- 6 Des espaces naturels fragilisés
- 7 La santé, une préoccupation majeure
- 8 Agriculture, viticulture et forêt en transformation
- 9 Une vigilance nécessaire sur nos industries
- 10 Un changement de cap dans le tourisme

LES ENJEUX POUR NOTRE RÉGION : LIMITER LES IMPACTS ET S'ADAPTER

Un cadre de vie
fragilisé

- fortes chaleurs
- inondations
- mouvements de terrain

Des tensions sur la
ressource en eau

- agriculture-viticulture-forêt,
- eau potable,
- industrie, énergie,
- biodiversité

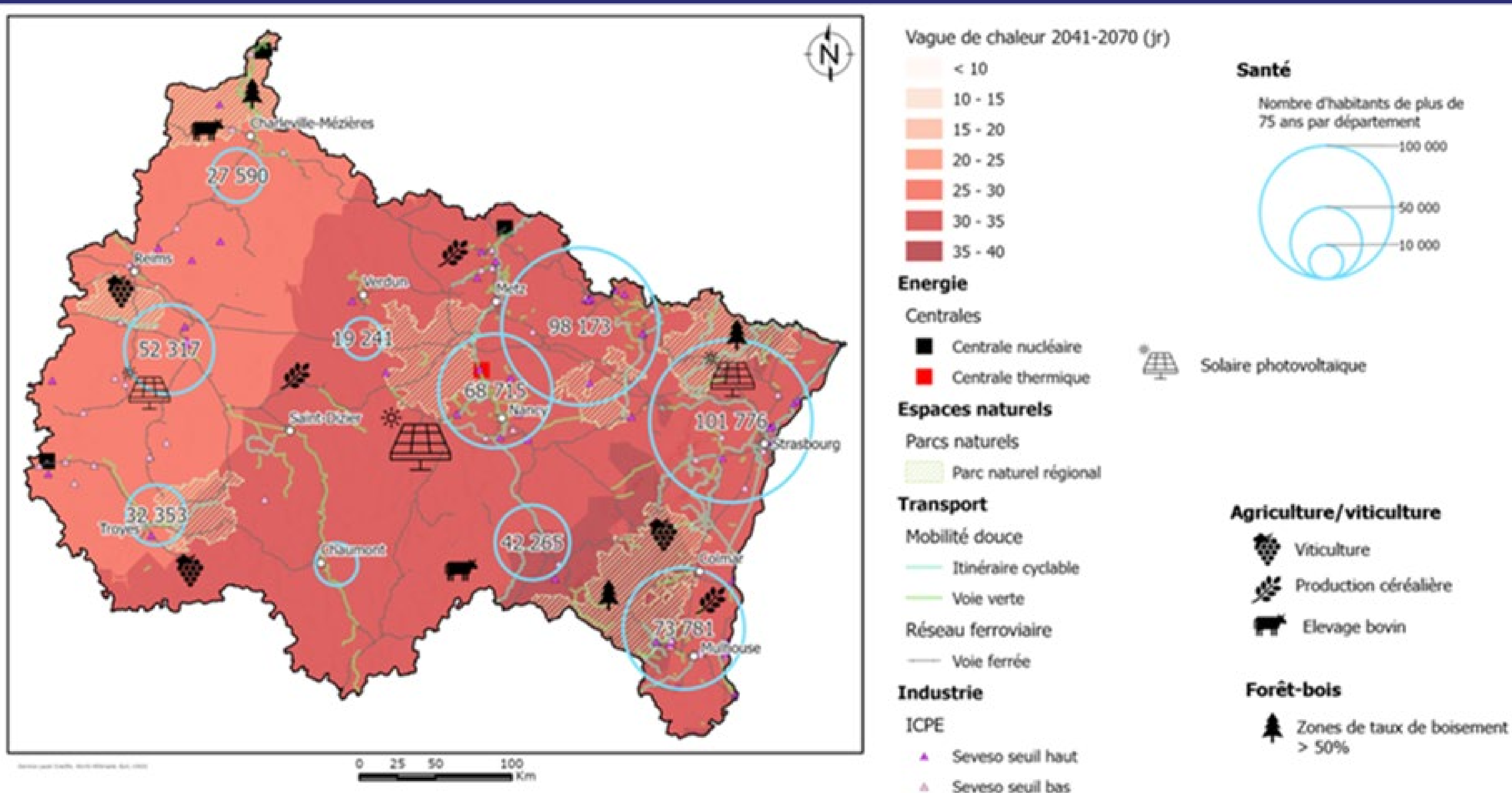
Multiples impacts

- habitants,
- santé,
- transports,
- économie, tourisme...



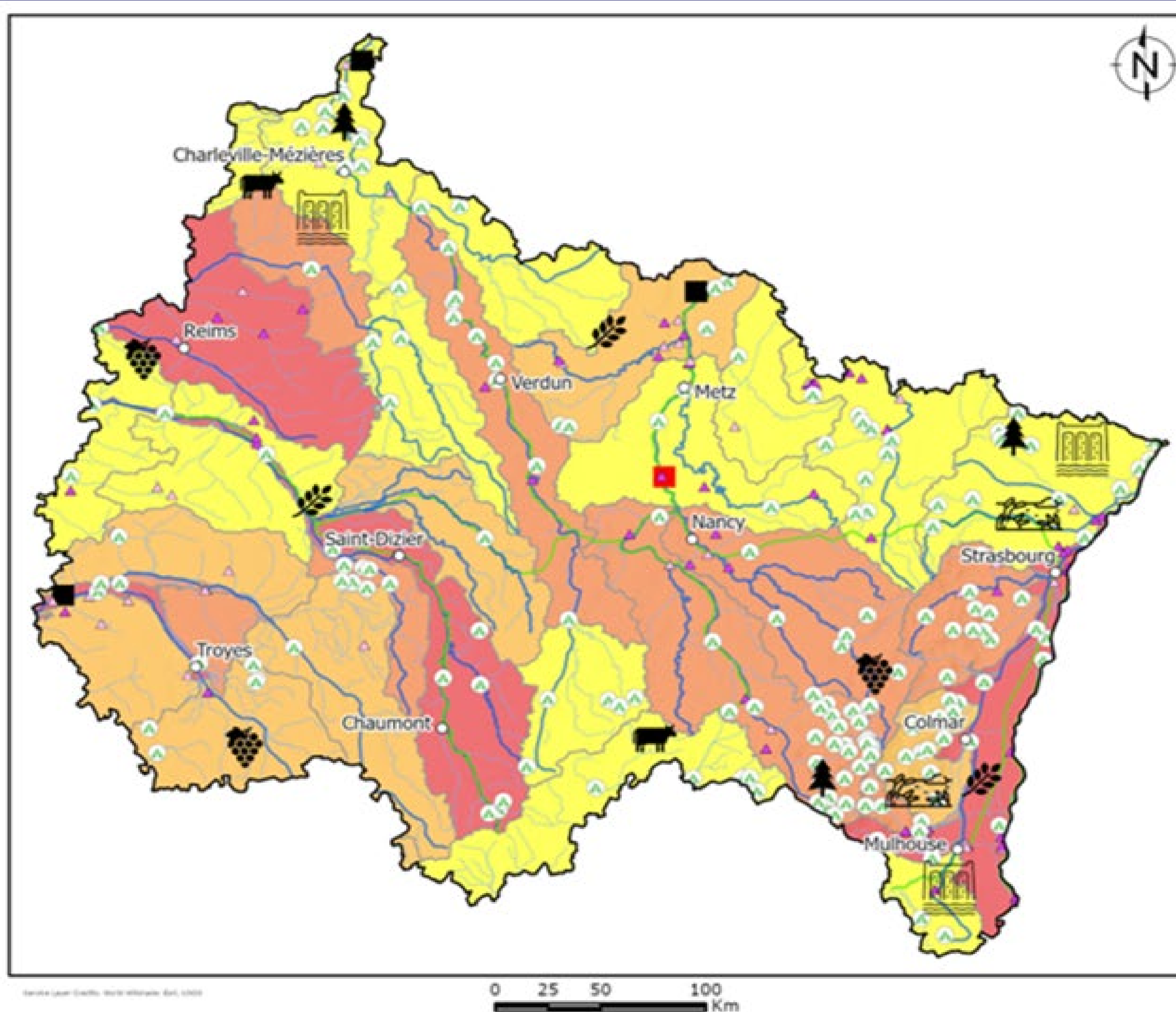
EN BREF : 2 RISQUES MAJEURS POUR LE GRAND-EST

Les vagues de chaleur



EN BREF : 2 RISQUES MAJEURS POUR LE GRAND-EST

Le manque d'eau pendant plusieurs mois



Etat des pressions sur la ressource en eau

- Très forte
- Forte
- Significatif
- Faible

Cours d'eau

- Cours d'eau principal
- Voie navigable
- Autre cours d'eau

Energie

Centrales

- Centrale nucléaire
- Centrale thermique

Industrie

ICPE

- Seveso seuil haut
- Seveso seuil bas

Tourisme

Campings

- Campings

Espaces naturels

- Zone humide

Agriculture/viticulture

- Viticulture
- Production céréalière
- Elevage bovin

Energie

Centrales

- Centrale nucléaire
- Centrale thermique



Hydroélectricité

Industrie

ICPE

- Seveso seuil haut
- Seveso seuil bas

Tourisme

Campings

- Campings

Forêt-bois

- Zones de taux de boisement > 50%

PLAN D'ADAPTATION AU CHANGEMENT CLIMATIQUE 2023-2028 : 45 ACTIONS POUR ANTICIPER LES VAGUES DE CHALEUR ET LE MANQUE D'EAU

Plan d'adaptation au changement climatique 2023-2028

La Région Grand Est
déploie **45 actions**
pour anticiper
les vagues de chaleur
et le manque d'eau



LES SOCLES DE LA STRATÉGIE RÉGIONALE D'ADAPTATION AU CHANGEMENT CLIMATIQUE :

Une triple ambition

Se mobiliser et mobiliser les acteurs du Grand Est

Accompagner les acteurs économiques pour réduire leurs vulnérabilités

Etre une Région pionnière et partenaire de l'Etat, les agences de l'eau et l'ADEME,

Articulée autour de principes communs

Viser le confort d'été passif et une gestion sobre de la ressource en eau,

systematiser la désimperméabilisation

renforcer la capacité d'adaptation du territoire

➤ MIEUX PRENDRE EN COMPTE L'ADAPTATION AU CHANGEMENT CLIMATIQUE DANS LES PROJETS DE RÉNOVATION ÉNERGÉTIQUE DES BÂTIMENTS

L'ACC dans les subventions CLIMAXION pour la rénovation énergétique des bâtiments

- ✓ Stratégie de confort d'été sans climatisation
- ✓ Sensibilisation aux risques naturels

LE PROGRAMME CLIMAXION



« guichet unique » des aides pour la transition énergétique

ADEME et REGION Grand Est

La Région Grand Est et l'État accélèrent la transition énergétique

climaxion
anticiper • économiser • valoriser

Financé par :



UN OUTIL DE SENSIBILISATION ET D'AIDE À L'ÉVALUATION DES RISQUES NATURELS

<https://www.climaxion.fr/docutheque/renovation-batiments-risques-naturels>

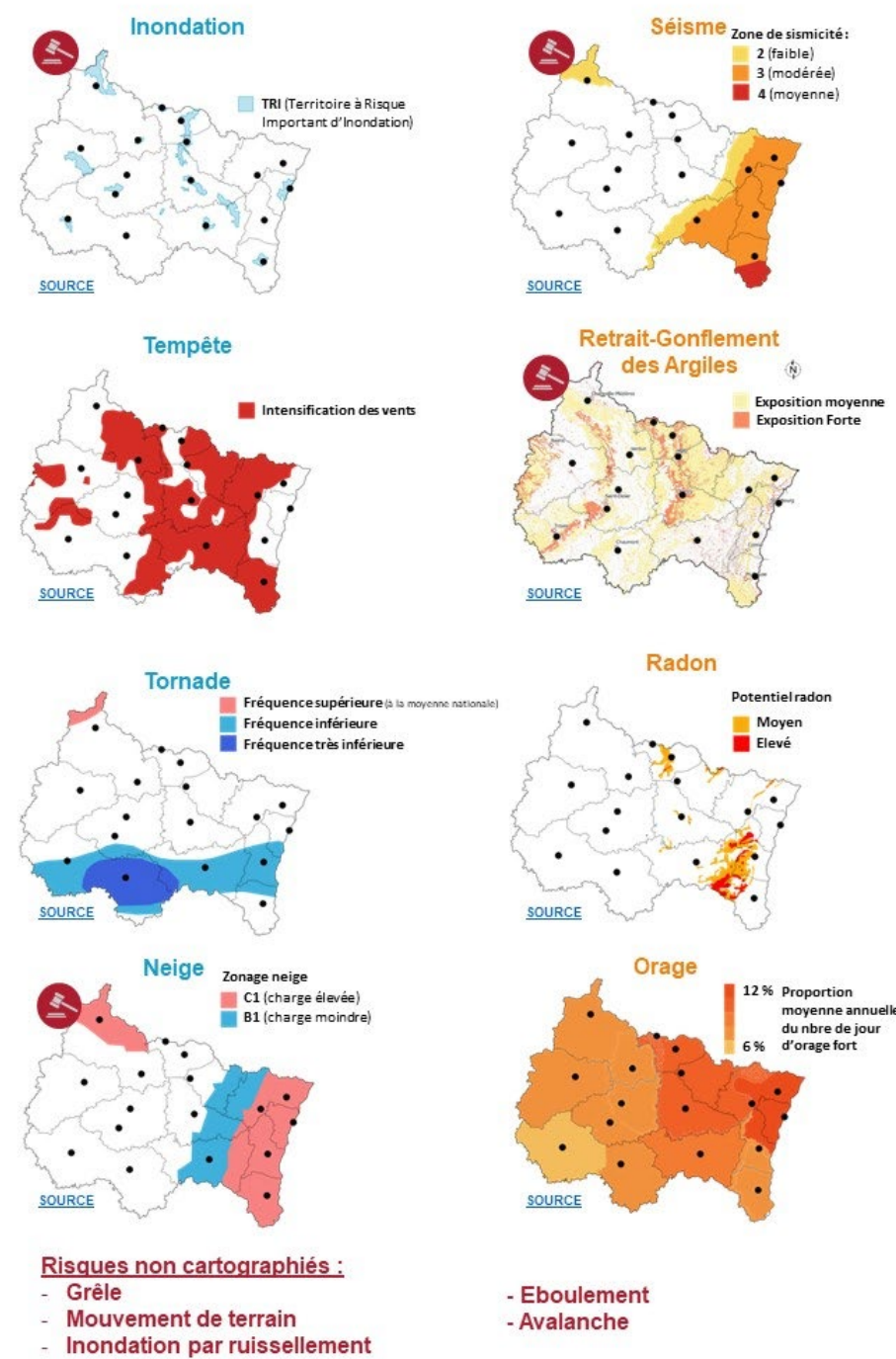
Issue d'un REX et d'une étude bibliographique

- Sonder les acteurs et évaluer la « culture du risque »
- Extraire des enseignements
- Evaluer la pérennité des projets de rénovation
- Sensibiliser les acteurs économiques et agents internes
- Proposer une méthodologie d'aide à la conception en croisant les risques présents dans le Grand Est



UN OUTIL DE SENSIBILISATION ET D'AIDE À L'ÉVALUATION DES RISQUES NATURELS

Le territoire et le risque



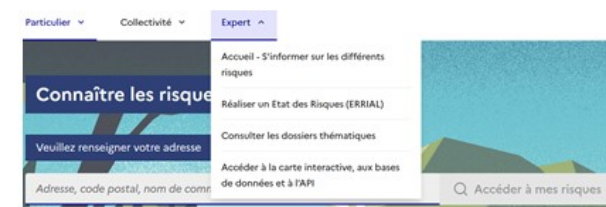
2

Identifier les risques :

1 Rendez-vous sur georisques.gov :



2 Onglet « Expert » > Réaliser un Etat des Risques (ERRIAL)



3 Entrez l'adresse exacte ou le numéro de parcelle

4 Identification de l'intensité des risques

+ Une autre cartographie complémentaire (données brutes) existe mais elle n'est pas réglementaire : R4RE de l'OID

3

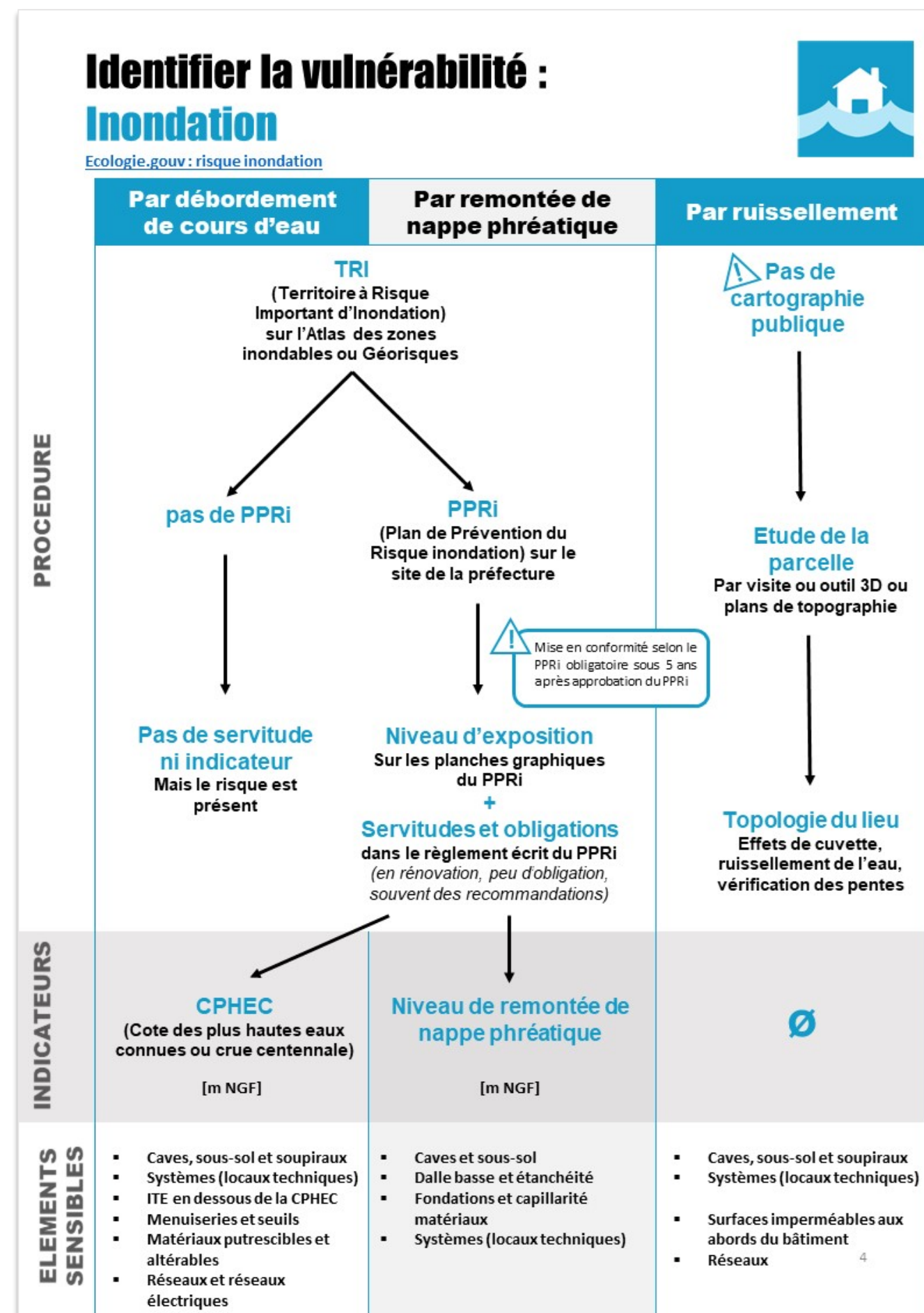
1. Evaluer le risque

- Une cartographie du territoire
- Les outils d'identifications accessibles
- D'autres cartographies

ETUDE DE CAS : Rénovation d'une copropriété



UN OUTIL DE SENSIBILISATION ET D'AIDE À L'ÉVALUATION DES RISQUES NATURELS



2. Evaluer la vulnérabilité

- Chercher l'information
- Trouver un indicateur
- Repérer les éléments sensibles
- Concevoir en connaissance de cause

ETUDE DE CAS : Rénovation d'une copropriété



UN OUTIL DE SENSIBILISATION ET D'AIDE À L'ÉVALUATION DES RISQUES NATURELS

Pour aller plus loin : Inondation



- Ministère de la transition écologique et solidaire, Ministère de la cohésion des territoires, *Comment mieux bâtir en terrains inondables constructibles*, Grand prix d'aménagement, lauréats 2016, décembre 2017, 29 pages
- Hamburg Wasser, *Eine Checkliste für Gebäude und Grundstück*, mai 2017, 8 pages
- SDEA, *Diagnostic inondation, Et si je protégeais ma maison ?*, Opération Pieds au sec, juillet 2019, 2 pages
- Bundesinstitut für Bau-, Stadt-, und Raumforschung, *Leitfaden Starkregen - Objektschutz und bauliche Vorsorge*, 2019, 91 pages
- CEPRI, Life Artisan, *Les Solutions d'adaptation fondées sur la Nature pour prévenir les risques d'inondation*, les guides du CEPRI, février 2022, 76 pages
- CEPRI, *LACB (analyse coût/bénéfice) : une aide à la décision au service de la gestion des inondations*, Les guides du CEPRI, novembre 2011, 44 pages
- CEPRI, *Changement climatique : Vers une aggravation du risque inondation ?*, août 2014, 12 pages
- CEPRI, *Le bâtiment face à l'inondation, Diagnostiquer et réduire sa vulnérabilité*, Les guides du CEPRI, mars 2010, 56 pages
- CEPRI, *Le bâtiment face aux inondations, Aide-mémoire vulnérabilité des ouvrages*, mars 2010, 40
- METL, MEDDE, *Référentiel de travaux de prévention du risque d'inondation dans l'habitat existant*, juin 2012, 81 pages
- OID, *Guide des actions adaptatives au changement climatique, le bâtiment face aux aléas climatiques*, mars 2021, 96 pages
- MRN, *Référentiels de résilience du bâti aux aléas naturels*, juillet 2022, 48 pages
- AQC, *Réduire la vulnérabilité des bâtiments*, Pôle prévention construction, Décembre 2021, 20 pages
- Ministère de l'Ecologie, du Développement durable et de l'Energie, Ministère de l'Egalité des Territoire et du Logement, *Référentiel de travaux de prévention du risque d'inondation dans l'habitat existant*, juin 2012, 81 pages

3. Se renseigner

- Donner accès à une bibliographie spécifique
- Rediriger vers les organismes spécialistes



outil
OMEGE
méthodologique

Siège du Conseil régional

1 place Adrien Zeller
BP 91006
67070 Strasbourg Cedex
+33 (0)3 88 15 68 67

Hôtel de Région

5 rue de Jéricho
CS70441
51037 Châlons-en-Champagne
Cedex
+33 (0)3 26 70 31 31

Hôtel de Région

place Gabriel
Hocquard
CS 81004
57036 Metz Cedex 01
+33 (0)3 87 33 60 00